

Keep  
the  
safety  
Save Your Life

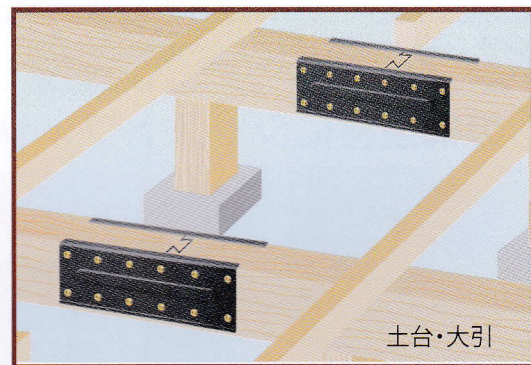
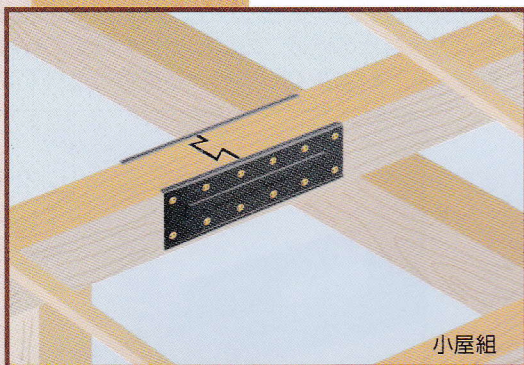
木造家屋補強金物

# 万能サポート

BS-300・BS-400

フレキシブルサポート

FS-320



住まいの安心性能は確実な補強から。

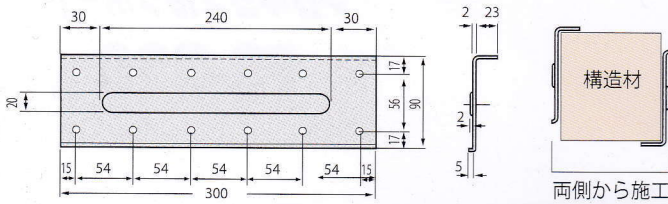
万能サポートは構造材のクラック、継手部分をしっかりと支え、縦・横の揺れ、ネジレに対し効果的に補強します。

## 万能サポートの特徴

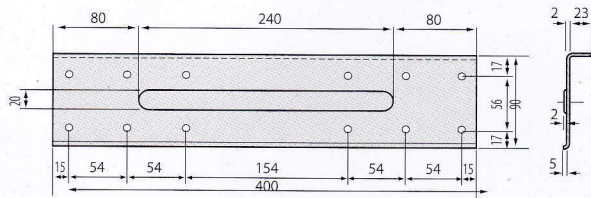
- ◎継手の両側から施工、要求される強度に応えます。
- ◎上下、左右、ねじれに強い構造を採用しています。
- ◎既存住宅の補強を考えた優れた作業性で確実な施工が可能

### ■仕様図

#### BS-300



#### BS-400

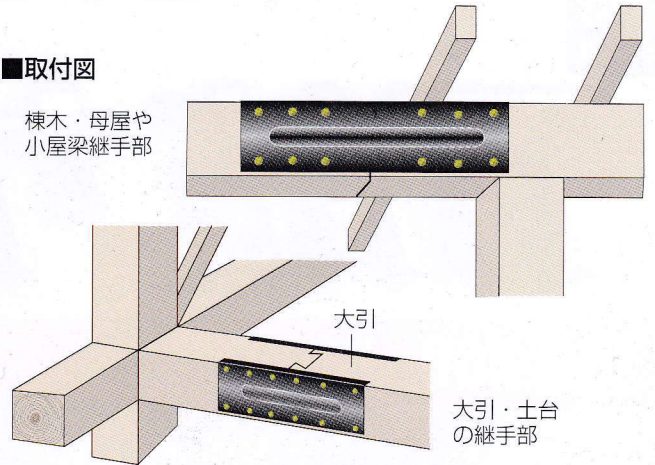


### 万能サポート BS-300/BS-400

材質	JIS G 3131 熱間圧延軟鋼及び鋼帯SPHC
表面処理	焼付塗装 ツヤ有り クロ
入数	10/ケース・20/ケース
付属部品	四角穴トラスティック (5×45) 120本 (10/ケース) 240本 (20/ケース) (12本/枚) 専用ビット#3 1本

### ■取付図

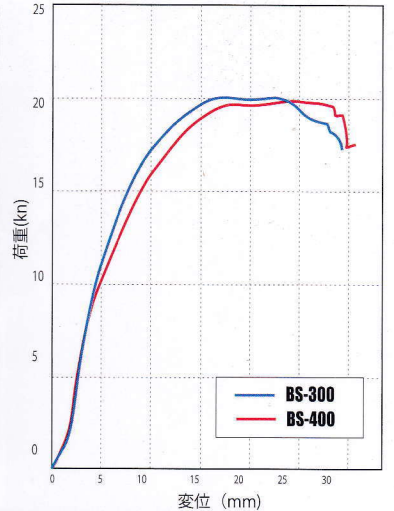
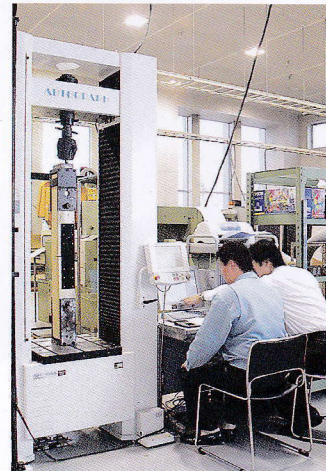
棟木・母屋や  
小屋梁継手部



### 信頼される製品づくり 繰り返される各種試験

「既存の住宅をより安心して暮らせるように。」そのために開発された耐震補強金物はあらゆる場面を想定した強さと家全体の耐震性を高めるためのバランスの良さが要求されます。そのために優れた試験機械と設備を利用し、耐久・耐圧・耐震試験など厳しい各種テストを繰り返した上で製品として提供させていただいております。

万能サポート引張試験

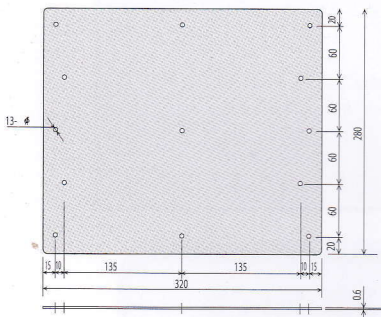


耐力試験/新潟県工業技術総合研究所

## フレキシブルサポート FS-320

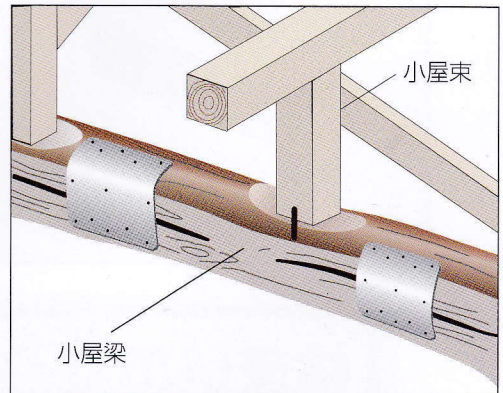
円筒形の構造材にジャストフィット。

丸太部分などの曲面に応じた補強を可能にしました。曲面に対しぴったりとフィットさせることができます。



オーダーにより製作いたします  
(大きさは変更できます)

薄く柔軟なステンレス製なので、円柱等の構造材に押しあてながら密着させることができます。様々な部分の補強が可能です。



材質	JIS G 4305 冷間圧延ステンレス鋼板及び鋼帯SUS304-C5
----	-------------------------------------

●製造元  株式会社 アイテック